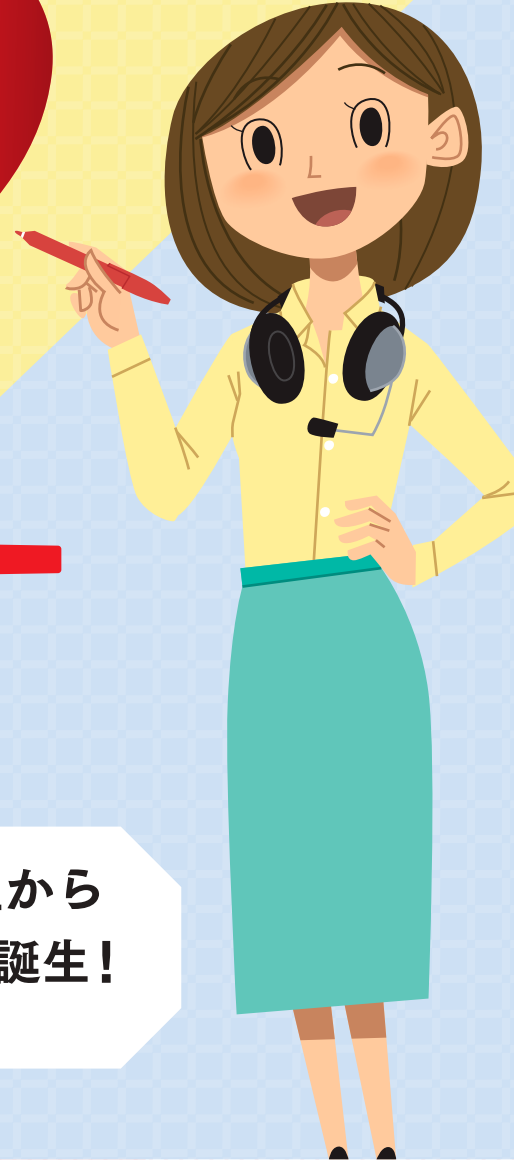


英検[®] スピーキング 模試

先生が
弱点診断
してくれる!

プラス



スマホ
タブレット
WindowsPC
で利用可!!

2019年夏 英検[®]書の旺文社から
まったく新しい**面接対策アプリ**誕生!

2級・準2級からスタート!

英検[®]面接指導にお悩みの教育現場をサポート!

面接模試から対策レッスンまで、アプリで完結する新サービス

POINT 1

動画を使った
本番そっくりの
面接模試



POINT 2

英検[®]に精通した
採点者による
評価・診断



POINT 3

各受験者の
弱点に対応した
強化レッスン



対面以外での面接指導を実現!

教育現場の負担を減らし、受験者の自信につなげます!

英検[®]スピーキング模試^{プラス}は、

面接模試受験から弱点強化までをアプリでできる新サービスです。

スマートフォン・タブレット・WindowsPC*から、臨場感のある動画によるオリジナル面接模試(録音形式)を15分程度で受験します。解答音声送信から数日後、採点者による診断結果が返却され、合格可能性と実力を確認することができます。さらに、自分の弱点に応じたトレーニングを行うことで、効率的に合格に必要なスキルを強化できます。学校・団体様には受験者の状況や結果を確認できる担当者用管理画面をご提供いたします。

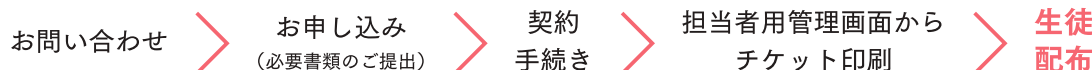
*スマートフォンはiOS11.0以上、Android6.0以上の環境で、専用アプリのインストールが必要です。PCはWindowsPCのみ、ブラウザは最新Google Chromeでのご利用をお願いいたします(Mac、Internet Explorerは使えません)



学習の流れ



導入の流れ



受験の流れ



> お問い合わせ

利用料金など詳細はお問い合わせください。

詳しくはこちら

<https://sw.obunsha.co.jp/>

旺文社模試プラス



旺文社デジタルサポート 模試プラス事務局
ナビダイヤル

☎ 0570-023026 ✉ moshiplus@ekn.jp

(受付時間10:00-17:00 土日祝・5/1・12/29~1/4休)

> 販売担当

